

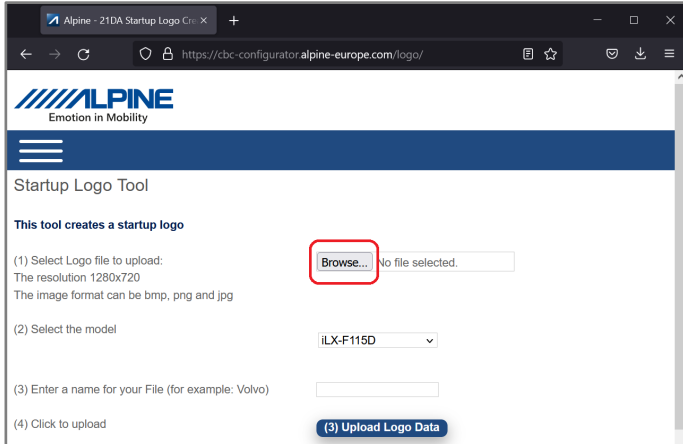
iLX-705D / iLX-F905D / iLX-F115D / i905D

Procedura per cambiare il logo di avvio

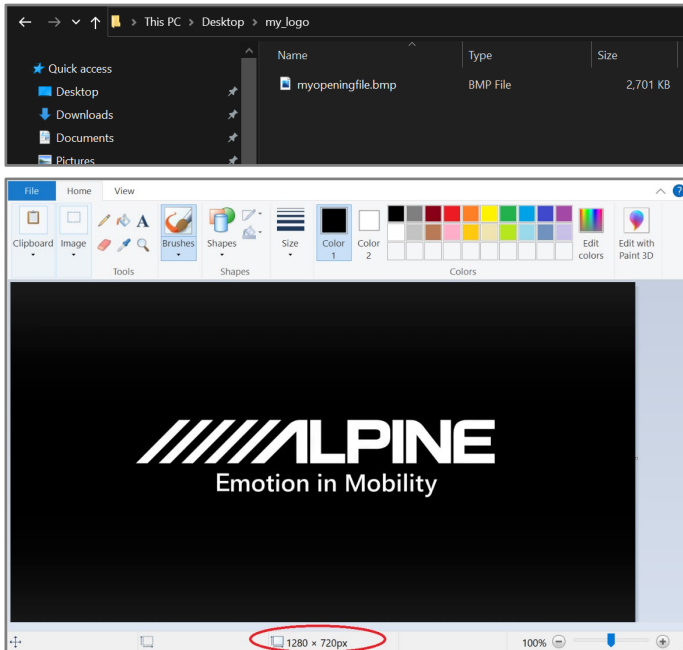


Generare il Car by Car Start-Up Logo

- 1 Aprire il link <https://cbc-configurator.alpine-europe.com/logo/>.
- 2 Sul sito clicca sul pulsante "Browser".

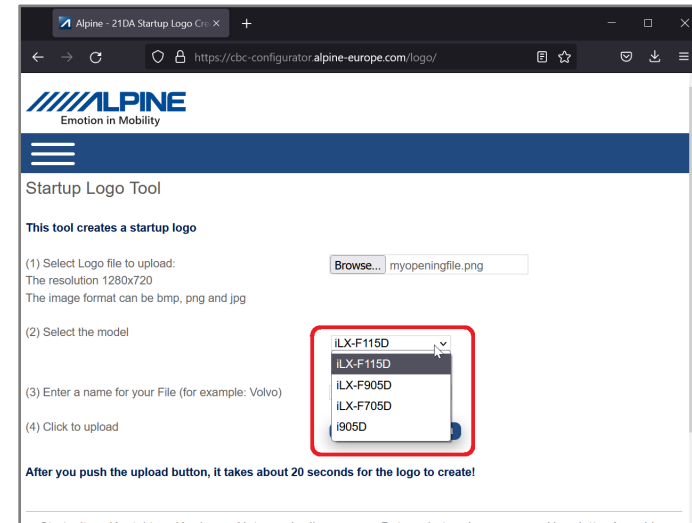


- 3 Seleziona il tuo logo, assicurati che la risoluzione del file del logo sia 1280x720px.

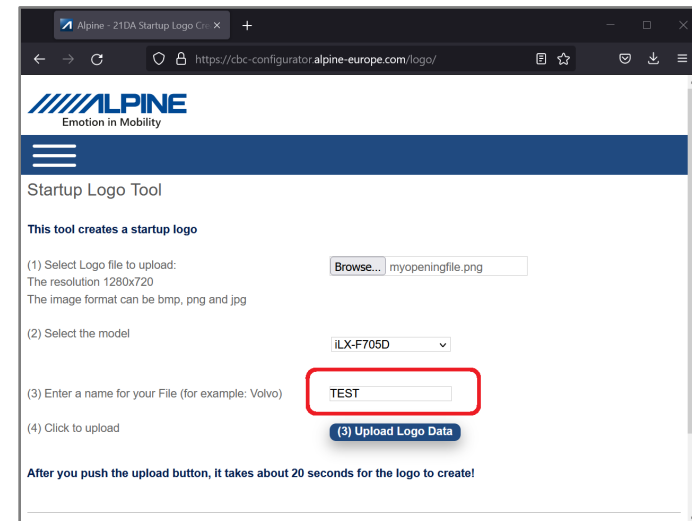


Generare il Car by Car Start-Up Logo

- 4 Seleziona il modello della tua sorgente.



- 5 Inserisci il nome del file (per esempio il nome del tuo veicolo).



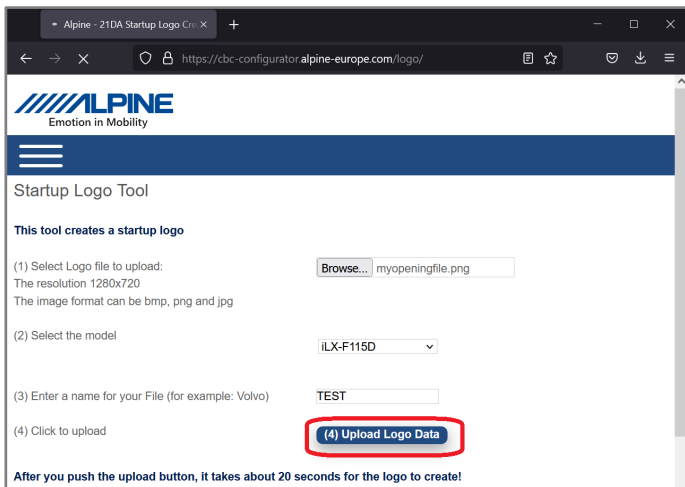
iLX-705D / iLX-F905D / iLX-F115D / i905D

Procedura per cambiare il logo di avvio

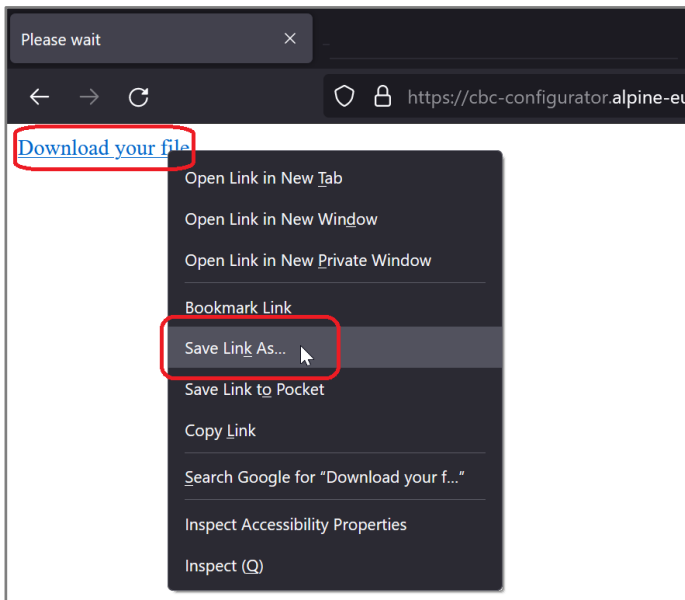


Generare il logo Car by Car Start-Up

- 6 Premi il pulsante "Upload Logo Data" e attendi 30 secondi fino a quando viene mostrato il link per il download.

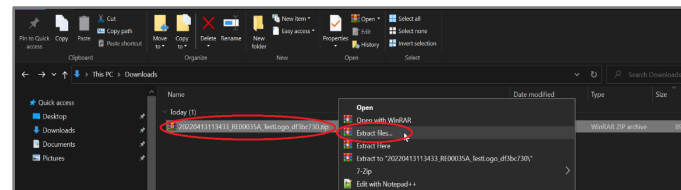


- 7 Fai clic con il tasto destro del mouse sul link e seleziona "Salva collegamento con nome...". Seleziona una destinazione sul tuo computer. Apri il percorso utilizzando Esplora file.

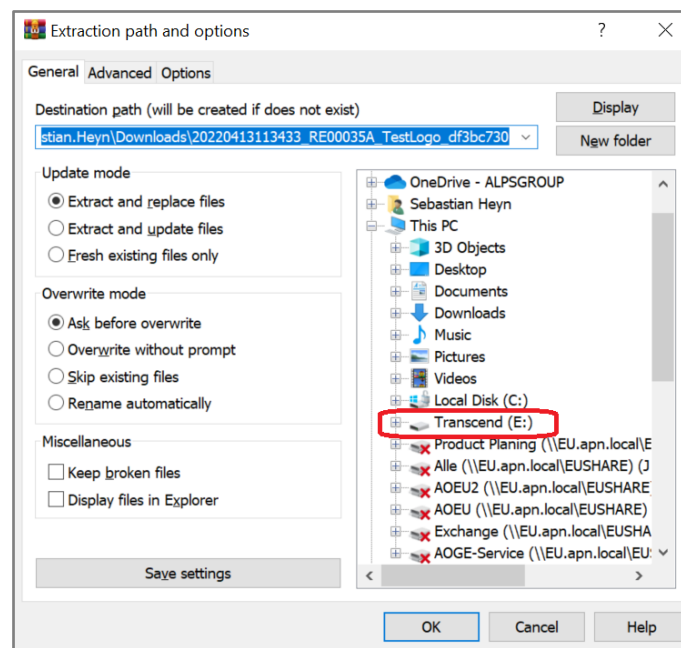


Generare il logo Car by Car Start-Up

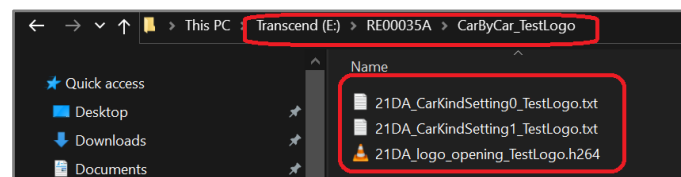
- 8 Apri il file con una app di decompressione, come WinZip, rar o 7z. Fai clic destro sul file e seleziona "Estrai file in..."



- 9 Seleziona la tua chiavetta USB (vuota e formattata in FAT32) e clicca su "OK".



- 10 Verrà creata la cartella sulla chiavetta USB. Dovrà risultare simile a quella mostrata sotto.



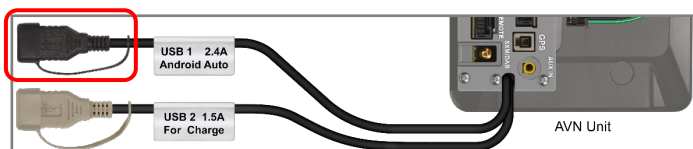
iLX-705D / iLX-F905D / iLX-F115D / i905D

Procedura per cambiare il logo di avvio



Aggiorna il logo Car by Car Start-Up

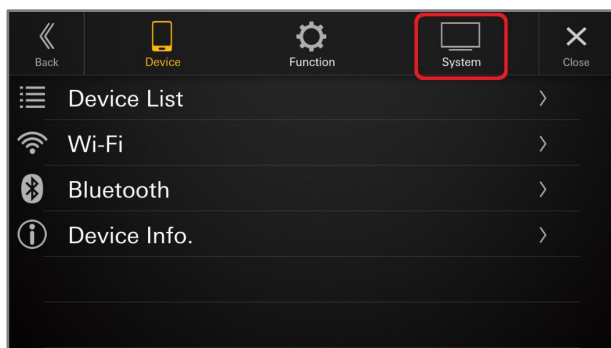
11 Collegare la chiavetta alla porta USB Car by Car dati con connettore nero.



12 inserita la chiavetta USB nell'unità principale Alpine e aprire il menu. Selezionare "Impostazioni".

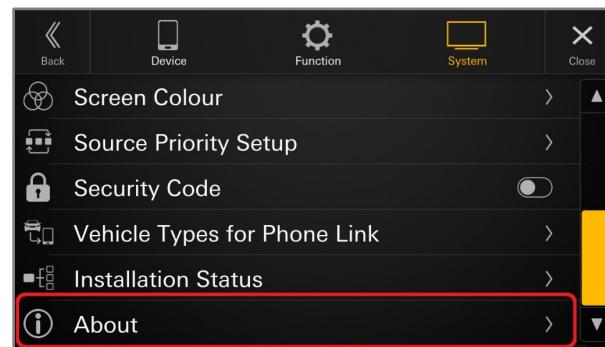


13 Selezionare "Sistema".

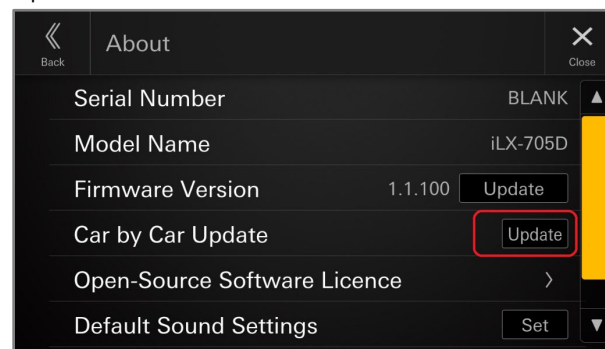


Aggiorna il logo Car by Car Start-Up

14. Scorrere fino alla voce "Info"



15 Se hai creato correttamente la chiavetta USB, il pulsante "Update" di Car by Car Update sarà attivato



16 Premere "OK" per avviare la personalizzazione sulla tua sorgente .

